

РЕШЕНИЕ ДЛЯ ГЛАЖЕНЬЯ И СУШКИ БЕЛЬЯ – СЕРИЯ MSM

СУШИЛЬНО-ГЛАДИЛЬНЫЕ КАЛАНДРЫ СЕРИИ MSM 2500 – 2800 – 3200 Ø 50

БАЗОВАЯ ВЕРСИЯ

Общее управление

Автоматическая корректировка скорости / температуры

Безопасность

Планка для защиты рук и две кнопки аварийной остановки

Ремни из материала Nomex

Подающие и гладильные ремни из материала Nomex, устойчивые к воздействию высоких температур

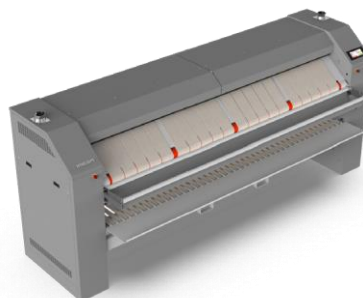
Микропроцессор IM10: интуитивно понятный дисплей, обеспечивающий легкое взаимодействие с машиной. Параметры глаженья можно менять и после начала программы

Охлаждение системы

Для идеального и легкого глаженья

Максимальная эффективность

Белье сохраняет контакт с валом на 82% длины его окружности



ДОПОЛНИТЕЛЬНЫЕ ОПЦИИ И АКСЕССУАРЫ

- Выпуск белья с передней или задней стороны с использованием привода
- Педаль реверсивного вращения вала

ТЕХНИЧЕСКИЕ ХАРАКТЕРИСТИКИ

MCM 2500

MCM 2800

MCM 3200

БАЗОВАЯ ВЕРСИЯ

- Гладильная поверхность	2508 мм (98,7 дюймов)	2717 мм (107 дюймов)	3135 мм (123 дюймов)
- Диаметр вала Ø	502 мм (19,8 дюймов)	502 мм (19,8 дюймов)	502 мм (19,8 дюймов)
- Часовая производительность*	62 кг/час (137 фунтов/час)	68 кг/час (150 фунтов/час)	80 кг/час (176 фунтов/час)
- Испарительная способность	31 л/час	34 л/час	40 л/час
- Скорость вращения вала	1 – 9 м/мин	1 – 9 м/мин	1 – 9 м/мин
- Влажный воздух (поз. 3) Ø	100 мм (3,9 дюймов)	100 мм (3,9 дюймов)	100 мм (3,9 дюймов)
- Расход влажного воздуха	350 м³/час	350 м³/час	350 м³/час
- Уровень шума	55 дБ (А)	55 дБ (А)	55 дБ (А)
- Теплоприток**	2%	2%	5%
- Отвод отходящих газов (поз. 4) Ø	100 мм (3,9 дюймов)	100 мм (3,9 дюймов)	100 мм (3,9 дюймов)
- Габаритные размеры машины: ШхГхВ (100 мм = 3,93 дюймов)	3400x1304x1678 мм	3610x1304x1678 мм	4027x1304x1678 мм
- Вес нетто	1163 кг (2564 фунтов)	1268 кг (2795 фунтов)	1373 кг (3027 фунтов)
- Стандартные габаритные размеры упаковки ШхГхВ (100 мм = 3,93 дюймов)	3431x1100x1868 мм	3622x1100x1868 мм	4040x1100x1868 мм
- Вес брутто (электрическая / газовая версия)	1263 кг (2784 фунтов)	1378 кг (3038 фунтов)	1493 кг (3292 фунтов)
- Объем упаковки	7 куб. м (247 куб. футов)	7,4 куб. м (247 куб. футов)	8,3 куб. м (293 куб. футов)
- Стандартное количество машин в упаковке в контейнере 20 футов	2 шт.	2 шт.	2 шт.
- Стандартное количество машин в упаковке в контейнере 40 футов	6 шт.	4 шт.	4 шт.

ХАРАКТЕРИСТИКИ ЭЛЕКТРИЧЕСКОГО НАГРЕВА МАШИНЫ

- Электрический нагревательный элемент	18X2700 Вт	18X2900 Вт	18X3400 Вт
- Тепловая мощность	48,6 кВт	52,2 кВт	61,2 кВт

ХАРАКТЕРИСТИКИ ГАЗОВОГО НАГРЕВА МАШИНЫ

- Количество горелок	2	2	2
- Подключение газа	1"	1"	1"
- Тепловая мощность	53 кВт	57 кВт	68 кВт
- Вытяжка отработанных газов	350 м³/час	350 м³/час	350 м³/час

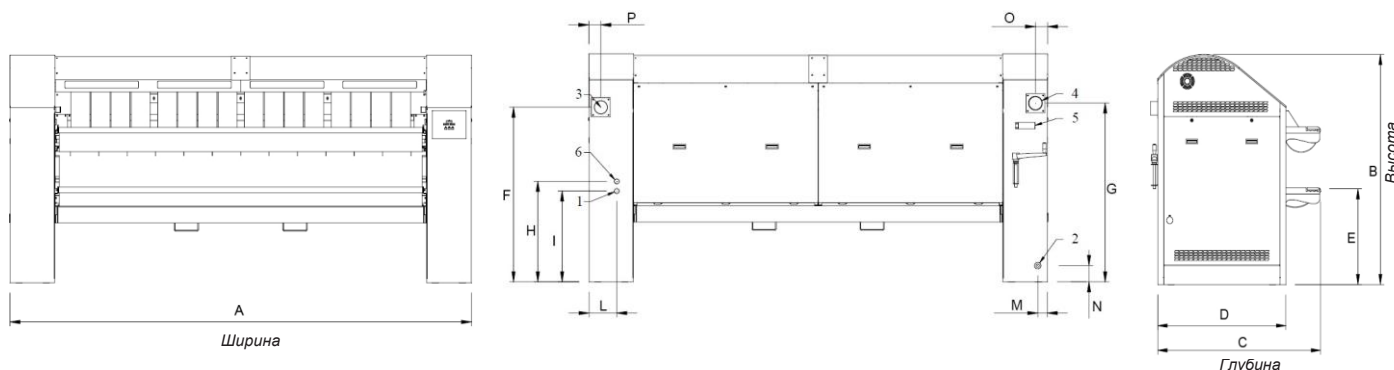
ХАРАКТЕРИСТИКИ ПАРОВОГО НАГРЕВА МАШИНЫ

- Впуск пара	1"	1"	1"
- Отвод пара	1"	1"	1"
- Приемлемое давление	1 – 12 бар	1 – 12 бар	1 – 12 бар
- Потребление пара	100 кг/ч	110 кг/ч	125 кг/ч

ПОТРЕБЛЕНИЕ ЭЛЕКТРОЭНЕРГИИ

- Общая мощность электрического нагрева 3 ф 400В (+Н)	49,3 кВт	52,9 кВт	61,9 кВт
- Сила тока электрического нагрева 3 ф 400В (+Н)	70 А	74 А	88 А
- Общая мощность газового нагрева 3 ф 400В (+Н)	0,9 кВт	0,9 кВт	0,9 кВт
- Сила тока газового нагрева 3 ф 400В (+Н)	1,8 А	1,8 А	1,8 А
- Общая мощность парового нагрева 3 ф 400В (+Н)	0,7 кВт	0,7 кВт	0,7 кВт
- Сила тока парового нагрева 3 ф 400В (+Н)	1,2 А	1,2 А	1,2 А

* С остаточной влажностью 50%; ** Процент от установленной мощности



Поз. 1 – Подача газа 1" / Отвод пара 1"; поз. 2 – Электропитание; поз. 3 – Вентиляционное отверстие для влажного воздуха Ø 100 мм, поз. 4 – Вентиляционное отверстие для отходящих газов (для машин с газовым нагревом) 100 мм; Поз. 5 – Выключатель электропитания; Поз. 6 – Впуск пара 1".

100 мм = 3,93 дюймов - переводной коэффициент 1 / 25,4

[мм]	A	B	C	D	E	F	G	H	I	L	M	N	O	P
MCM 2500	3400	1678	1304	1026	699	1285	1315	739	669	205	70	120	90	90
MCM 2800	3610	1678	1304	1026	699	1285	1315	740	669	205	70	120	90	90
MCM 3200	4027	1678	1304	1026	699	1285	1315	740	669	205	70	120	90	90

РЕШЕНИЕ ДЛЯ ГЛАЖЕНЬЯ И СУШКИ БЕЛЬЯ – СЕРИЯ MSM

СУШИЛЬНО-ГЛАДИЛЬНЫЕ КАЛАНДРЫ СЕРИИ MSM 2500 - 2800 – 3200 Ø 50

ПОЛНАЯ ВЕРСИЯ

Общее управление

Автоматическая корректировка скорости / температуры

Стол автоматической подачи белья с вакуумом + продольный сгиб + выпуск белья с передней или задней стороны с использованием привода*

Система управления с ПЛК

Управление с помощью ПЛК со 128 программами глаженья

Безопасность

Планка для защиты рук и две кнопки аварийной остановки

Охлаждение системы

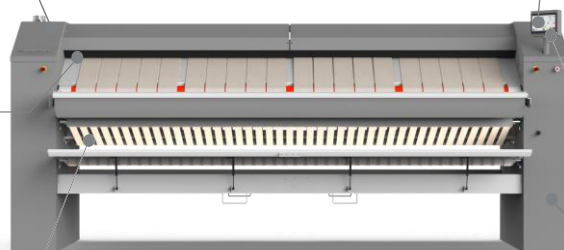
Для идеального и легкого глаженья

Ремни из материала Nomex

Подающие и гладильные ремни из материала Nomex, устойчивые к воздействию высоких температур

Максимальная эффективность

Белье сохраняет контакт с валом на 82% длины его окружности



* Необходима подача сжатого воздуха



ДОПОЛНИТЕЛЬНЫЕ ОПЦИИ И АКСЕССУАРЫ

- Педаль реверсивного вращения вала

Приведенные иллюстрации следует считать лишь схематическими изображениями фактической продукции

ТЕХНИЧЕСКИЕ ХАРАКТЕРИСТИКИ

MCM 2500

MCM 2800

MCM 3200

- Гладильная поверхность	2508 мм (98,7 дюймов)	2717 мм (107 дюймов)	3135 мм (123 дюймов)
- Диаметр вала Ø	502 мм (19,8 дюймов)	502 мм (19,8 дюймов)	502 мм (19,8 дюймов)
- Часовая производительность*	62 кг/час (137 фунтов/час)	68 кг/час (150 фунтов/час)	80 кг/час (176 фунтов/час)
- Испарительная способность	31 л/час	34 л/час	40 л/час
- Скорость вращения вала	1 – 9 м/мин	1 – 9 м/мин	1 – 9 м/мин
- Влажный воздух (поз. 3) Ø	100 мм (3,9 дюймов)	100 мм (3,9 дюймов)	100 мм (3,9 дюймов)
- Расход влажного воздуха	350 м³/час	350 м³/час	350 м³/час
- Уровень шума	55 дБ (А)	55 дБ (А)	55 дБ (А)
- Теплоприток**	2 %	2 %	5 %
- Отвод отходящих газов (поз. 4) Ø	100 мм (3,9 дюймов)	100 мм (3,9 дюймов)	100 мм (3,9 дюймов)
- Габаритные размеры машины ШхГхВ (100 мм = 3,93 дюймов)	3400x1583x1678 мм	3610x1583x1678 мм	4027x1583x1678 мм
- Вес нетто	1323 кг (2917 фунтов)	1328 кг (2928 фунтов)	1433 кг (3159 фунтов)
- Стандартные габаритные размеры упаковки ШхГхВ (100 мм = 3,93 дюймов)	3431x1100x1868 мм	3622x1100x1868 мм	4040x1100x1868 мм
- Вес брутто (электрическая / газовая версия)	1423 кг (3137 фунтов)	1438 кг (3170 фунтов)	1553 кг (3424 фунтов)
- Объем упаковки	7 куб. м (247 куб. футов)	7,4 куб. м (247 куб. футов)	8,3 куб. м (293 куб. футов)
- Стандартное количество машин в упаковке в контейнере 20 футов	2 шт.	2 шт.	2 шт.
- Стандартное количество машин в упаковке в контейнере 40 футов	6 шт.	4 шт.	4 шт.

ХАРАКТЕРИСТИКИ ЭЛЕКТРИЧЕСКОГО НАГРЕВА МАШИНЫ

- Электрический нагревательный элемент	18X2700 Вт	18X2900 Вт	18X3400 Вт
- Тепловая мощность	48,6 кВт	52,2 кВт	61,2 кВт

ХАРАКТЕРИСТИКИ ГАЗОВОГО НАГРЕВА МАШИНЫ

- Количество горелок	2	2	2
- Подключение газа	1"	1"	1"
- Тепловая мощность	53 кВт	57 кВт	68 кВт
- Вытяжка отработанных газов	350 м³/час	350 м³/час	350 м³/час

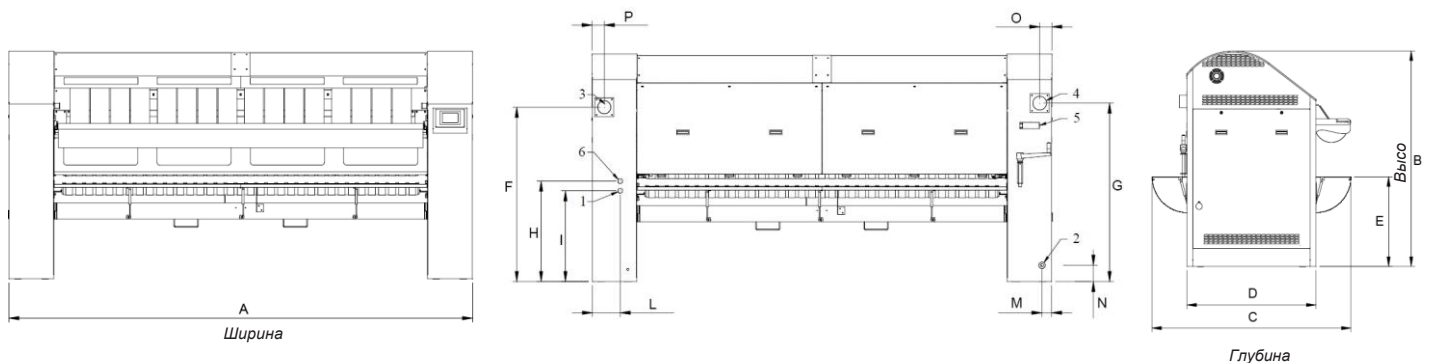
ХАРАКТЕРИСТИКИ ПАРОВОГО НАГРЕВА МАШИНЫ

- Впуск пара	1"	1"	1"
- Отвод пара	1"	1"	1"
- Приемлемое давление	1 – 12 бар	1 – 12 бар	1 – 12 бар
- Потребление пара	100 кг/ч	110 кг/ч	125 кг/ч

ПОТРЕБЛЕНИЕ ЭЛЕКТРОЭНЕРГИИ

- Общая мощность электрического нагрева 3 ф 400В (+Н)	49,5 кВт	52,9 кВт	61,9 кВт
- Сила тока электрического нагрева 3 ф 400В (+Н)	72 А	74 А	88 А
- Общая мощность газового нагрева 3 ф 400В (+Н)	1,1 кВт	1,1 кВт	1,1 кВт
- Сила тока газового нагрева 3 ф 400В (+Н)	2,3 А	2,3 А	2,3 А
- Общая мощность парового нагрева 3 ф 400В (+Н)	0,9 кВт	0,9 кВт	0,9 кВт
- Сила тока парового нагрева 3 ф 400В (+Н)	1,7 А	1,7 А	1,7 А

* С остаточной влажностью 50%; ** Процент от установленной мощности



Поз. 1 - Поддача газа 1" / Отвод пара 1"; поз. 2 - Электропитание; поз. 3 - Вентиляционное отверстие для влажного воздуха Ø 100 мм, Поз. 4 - Вентиляционное отверстие для отходящих газов (для машин с газовым нагревом) 100 мм; Поз. 5 - Выключатель электропитания; Поз. 6 - Впуск пара 1".

100 мм = 3,93 дюймов – переводной коэффициент 1 / 25,4

[мм]	A	B	C	D	E	F	G	H	I	L	M	N	O	P
MCM 2500	3400	1678	1583	1026	699	1285	1315	739	669	205	70	120	90	90
MCM 2800	3610	1678	1583	1026	699	1285	1315	740	669	205	70	120	90	90
MCM 3200	4027	1678	1583	1026	699	1285	1315	740	669	205	70	120	90	90